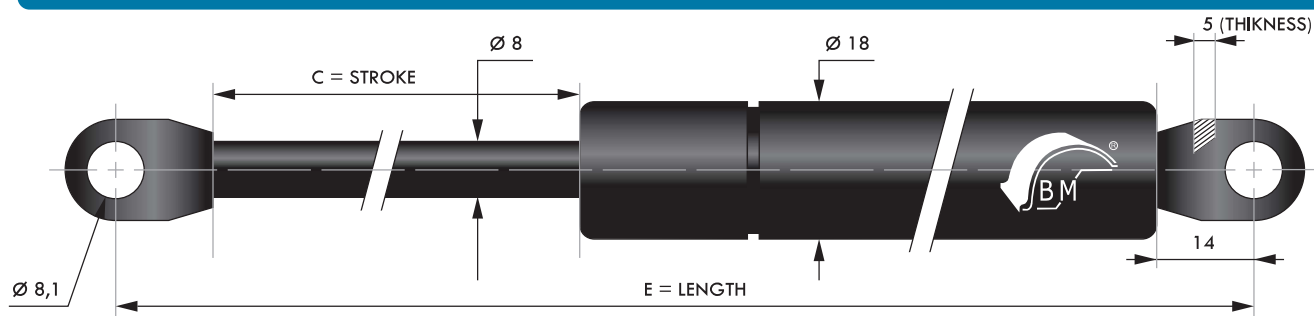
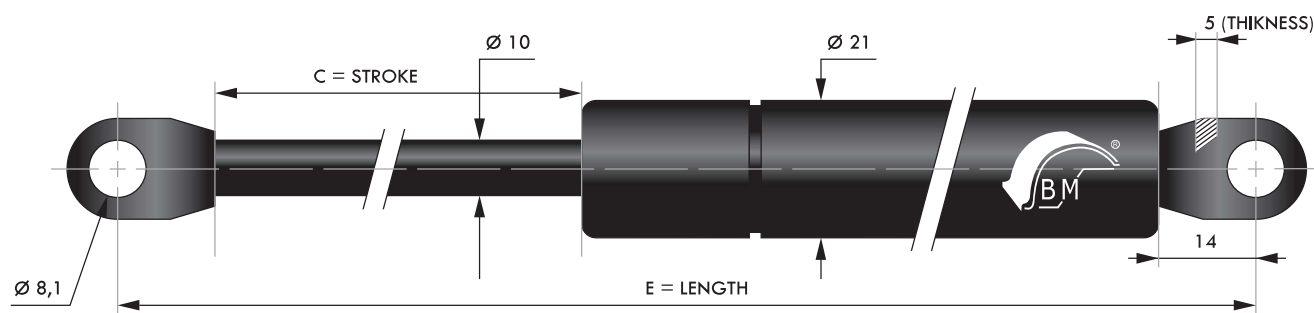


## COMPRESSION SPRINGS WITH WELDED EYES ROD 8



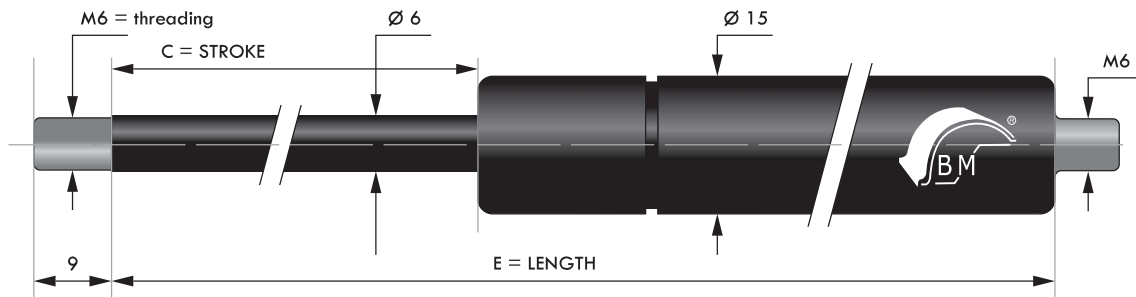
C - Stroke in mm	E - Length in mm	F1 - Force in Newtons	Reference
40	155	De 50 à 750	ST 040 + F1 + D8 E155
60	205	De 50 à 750	ST 060 + F1 + D8
72	225	De 50 à 750	ST 072 + F1 + D8
80	235	De 50 à 750	ST 080 + F1 + D8 E235
80	245	De 50 à 750	ST 080 + F1 + D8
85	275	De 50 à 750	BM 204 K
85	275	De 50 à 600	BM 204 F (diam trous 6mm)
90	255	De 50 à 750	ST 090 + F1 + D8
100	285	De 50 à 750	ST 100 + F1 + D8
120	325	De 50 à 750	ST 120 + F1 + D8
140	365	De 50 à 750	ST 140 + F1 + D8
150	385	De 50 à 750	ST 150 + F1 + D8
160	405	De 50 à 750	ST 160 + F1 + D8
180	445	De 50 à 700	ST 180 + F1 + D8
200	485	De 50 à 700	ST 200 + F1 + D8
200	485	De 50 à 700	ST 200 + F1 + D8 T6 (diam trous 6mm)
200	500	De 50 à 700	ST 200 + F1 + D8 E500
220	525	De 50 à 700	ST 220 + F1 + D8
250	585	De 50 à 700	ST 250 + F1 + D8
250	600	De 50 à 700	ST 250 + F1 + D8 E600

## COMPRESSION SPRINGS WITH WELDED EYES ROD 10



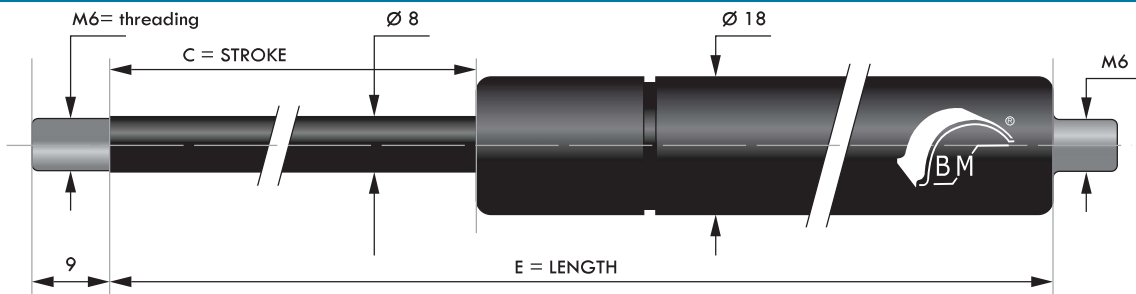
C - Stroke in mm	E - Length in mm	F1 - Force in Newtons	Reference
100	285	De 100 à 1150	ST 100 + F1 + D10
150	385	De 100 à 1150	ST 150 + F1 + D10
200	485	De 100 à 1150	ST 200 + F1 + D10
250	585	De 100 à 1050	ST 250 + F1 + D10
300	685	De 100 à 1050	ST 300 + F1 + D10
330	740	De 100 à 1050	ST 330 + F1 + D10
350	785	De 100 à 1000	ST 350 + F1 + D10
400	885	De 100 à 900	ST 400 + F1 + D10

## COMPRESSION SPRINGS WITH M6 THREADED ENDS DIAMETER ROD 6



C - Stroke in mm	E - Length in mm	F1 - Force in Newtons	Reference
20	80	De 30 à 250	ST 020+F1 V+D6
40	115	De 30 à 400	ST 040+F1 V+D6
60	155	De 30 à 400	ST 060+F1 V+D6
80	195	De 30 à 400	ST 080+F1 V+D6
100	225	De 30 à 400	ST 100+F1 V+D6 E225
100	235	De 30 à 400	ST 100+F1 V+D6
120	275	De 30 à 400	ST 120+F1 V+D6
150	335	De 30 à 400	ST 150+F1 V+D6

## COMPRESSION SPRINGS WITH M6 THREADED ENDS DIAMETER ROD 8

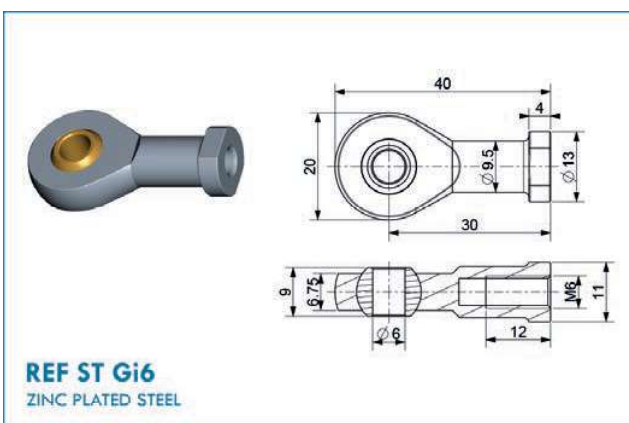
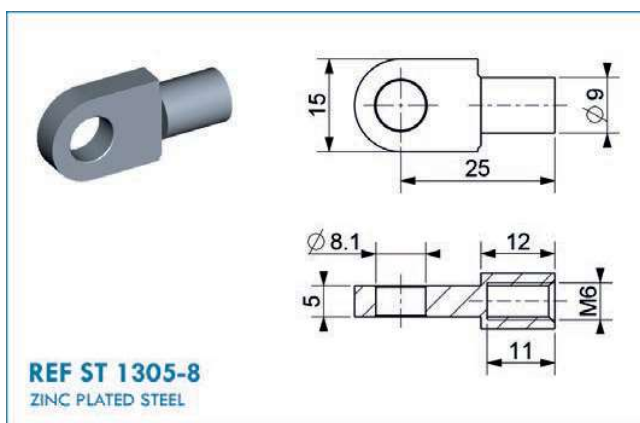
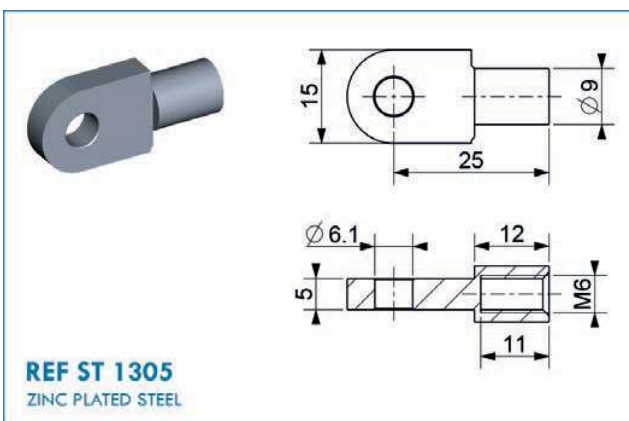
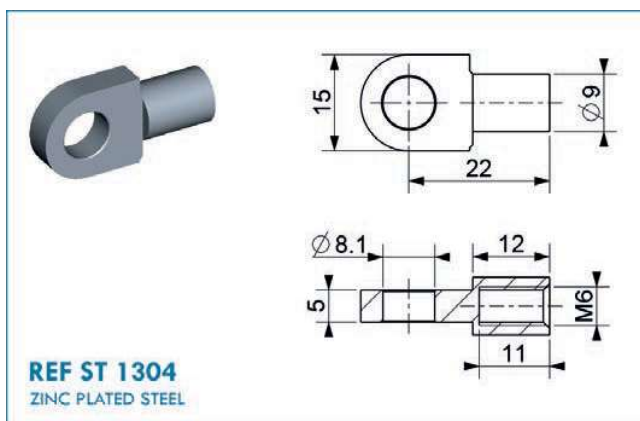
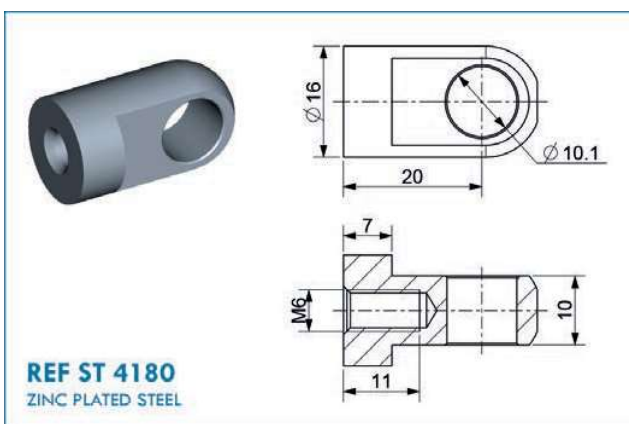
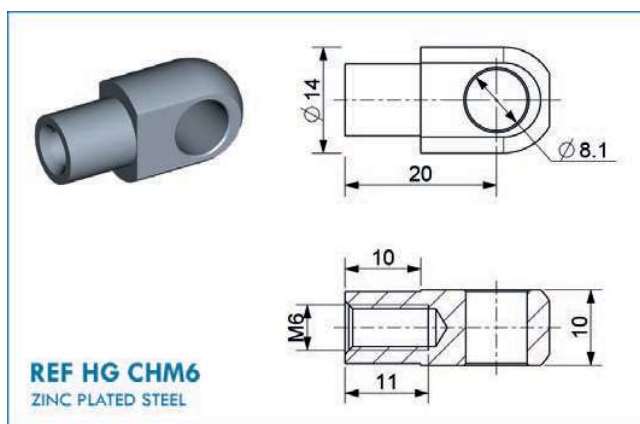
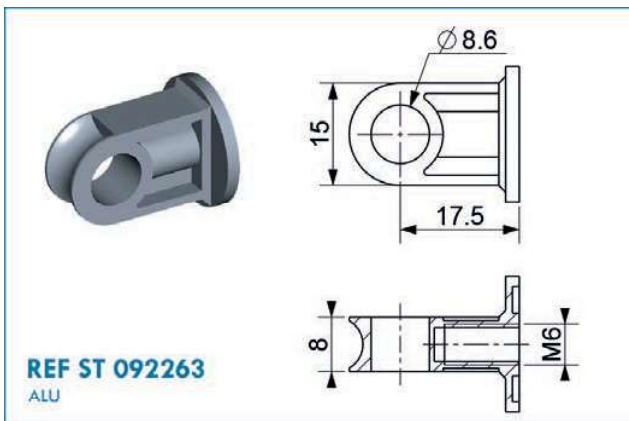
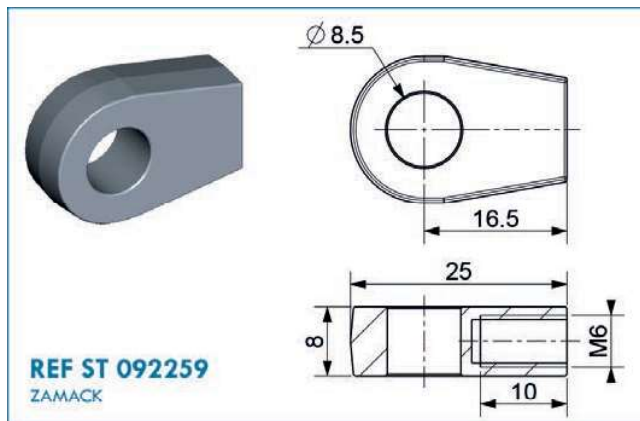


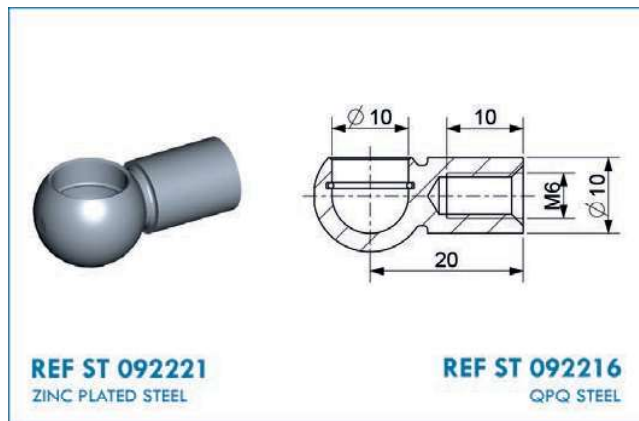
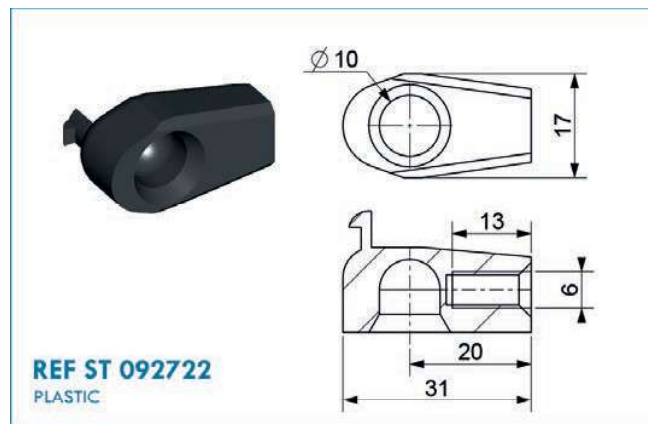
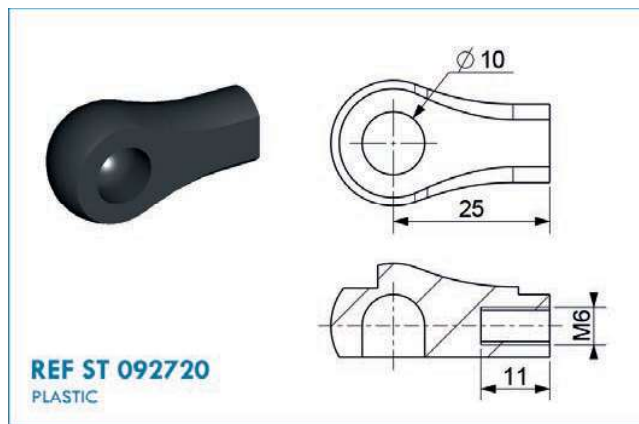
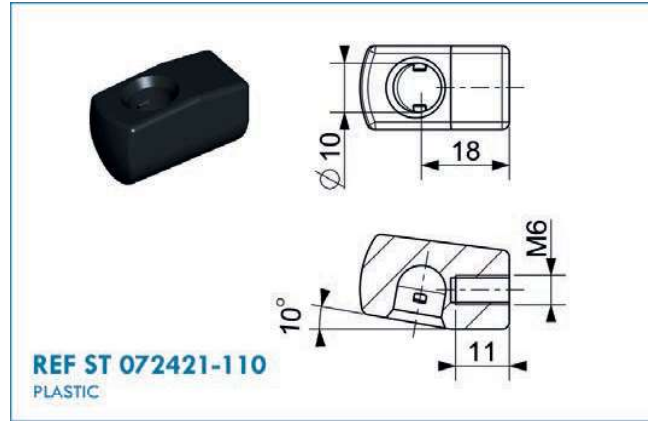
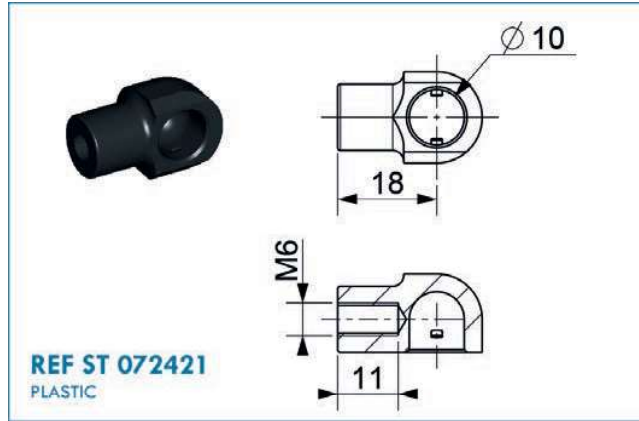
C - Stroke in mm	E - Length in mm	F1 - Force in Newtons	Reference
60	165	De 50 à 750	ST 060 + F1 V + D8
70	183	De 50 à 750	ST 070 + F1 V + D8
80	205	De 50 à 750	ST 080 + F1 V + D8
89	268	De 50 à 750	ST 089 + F1 V + D8
90	225	De 50 à 750	ST 090 + F1 V + D8 M8
90	225	De 50 à 750	ST 090 + F1 V + D8 M6
100	245	De 50 à 750	ST 100 + F1 V + D8
120	285	De 50 à 750	ST 120 + F1 V + D8
120	285	De 50 à 750	ST 120 + F1V + D8 VA
140	325	De 50 à 750	ST 140 + F1 V + D8
140	325	De 50 à 750	ST 140 + FV1 + D8 VA
150	345	De 50 à 750	ST SP 48
160	365	De 50 à 750	ST 160 + F1 V + D8
180	405	De 50 à 700	ST 180 + F1 V + D8
180	405	De 50 à 700	ST 180 + F1 V + D8 VA
200	445	De 50 à 700	ST 200 + F1 V + D8
200	445	De 50 à 700	ST 200 + F1 V + D8 VA
210	455	De 50 à 700	ST 210 + F1 V + D8 M6-M8
220	485	De 50 à 700	ST 220 + F1 V + D8
220	485	De 50 à 700	ST 220 + F1 V + D8 VA
250	545	De 50 à 700	ST 250 + F1 V + D8
250	545	De 50 à 700	ST 250 + F1 V + D8 VA
250	600	De 50 à 700	ST 250 + F1 V + D8E600
300	645	De 50 à 500	ST SP 25C

VA=Valve

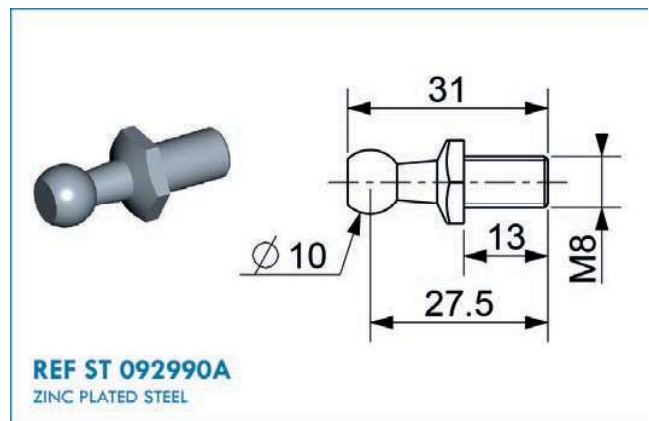
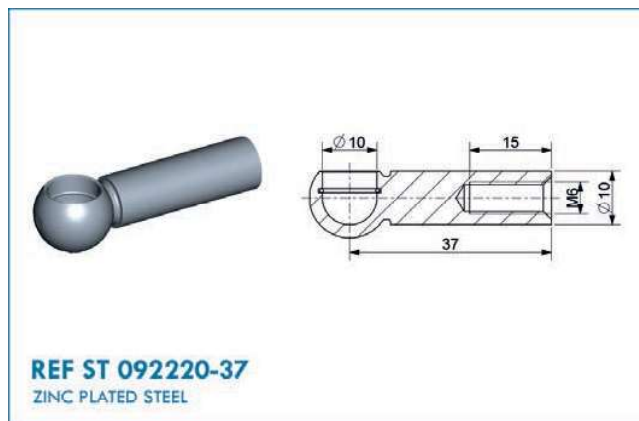
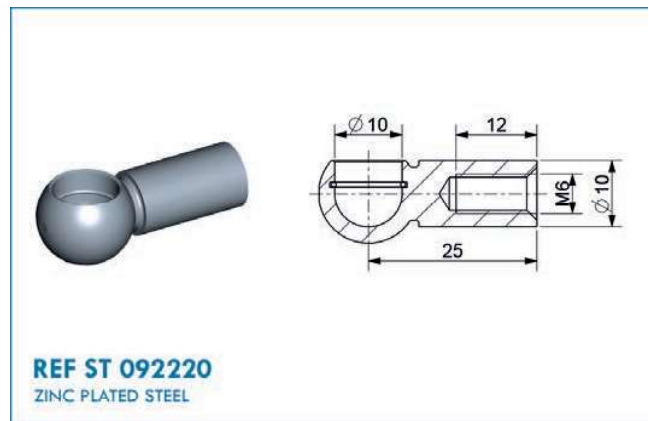

**DELIVERY WITHIN 24 TO 48H**

## M6 FITTINGS

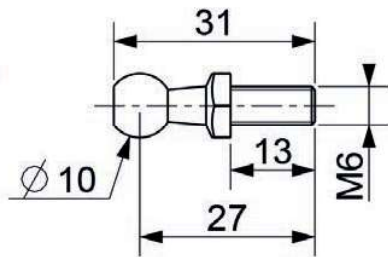




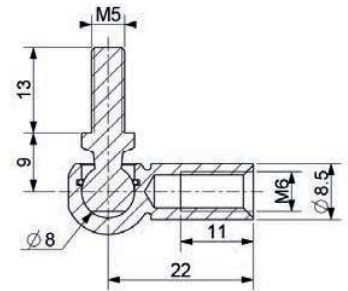
**REF ST 092216**  
QPQ STEEL



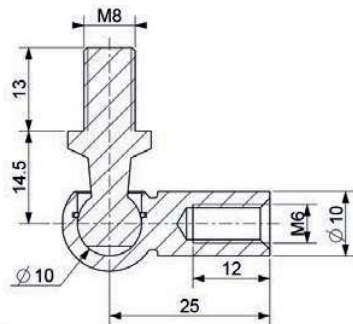
## M6 FITTINGS



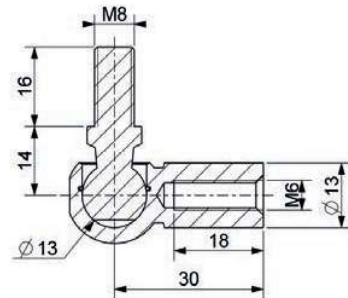
**REF ST 092989**  
ZINC PLATED STEEL



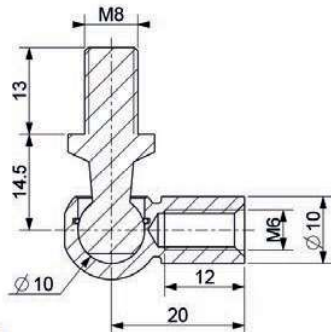
**REF ST 092220-6-5**  
ZINC PLATED STEEL



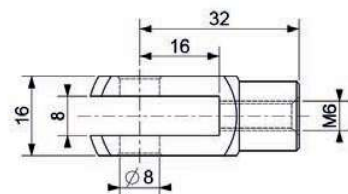
**REF ST 092220-10E**  
ZINC PLATED STEEL



**REF ST 092220-13E**  
ZINC PLATED STEEL

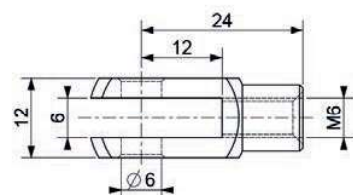


**REF ST 092221-10E**  
ZINC PLATED STEEL

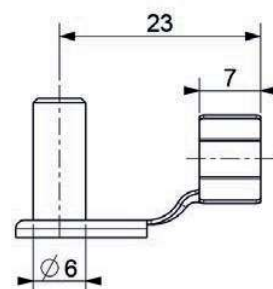


**REF ST F8M6\***  
ZINC PLATED STEEL

\*axe ST ES8 page 17



**REF ST F6**  
ZINC PLATED STEEL



**REF ST ES6**  
ZINC PLATED STEEL